

# SB/SBT TRADITION *The Cosmos*

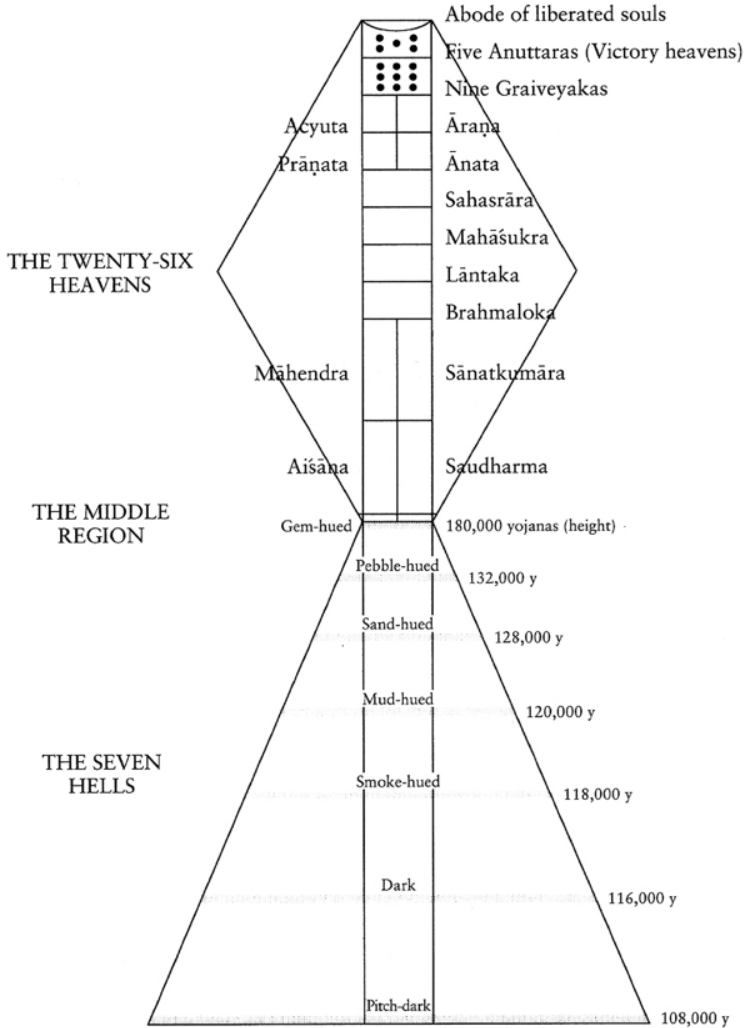


Figure 10

# SS TRADITION *The Cosmos*

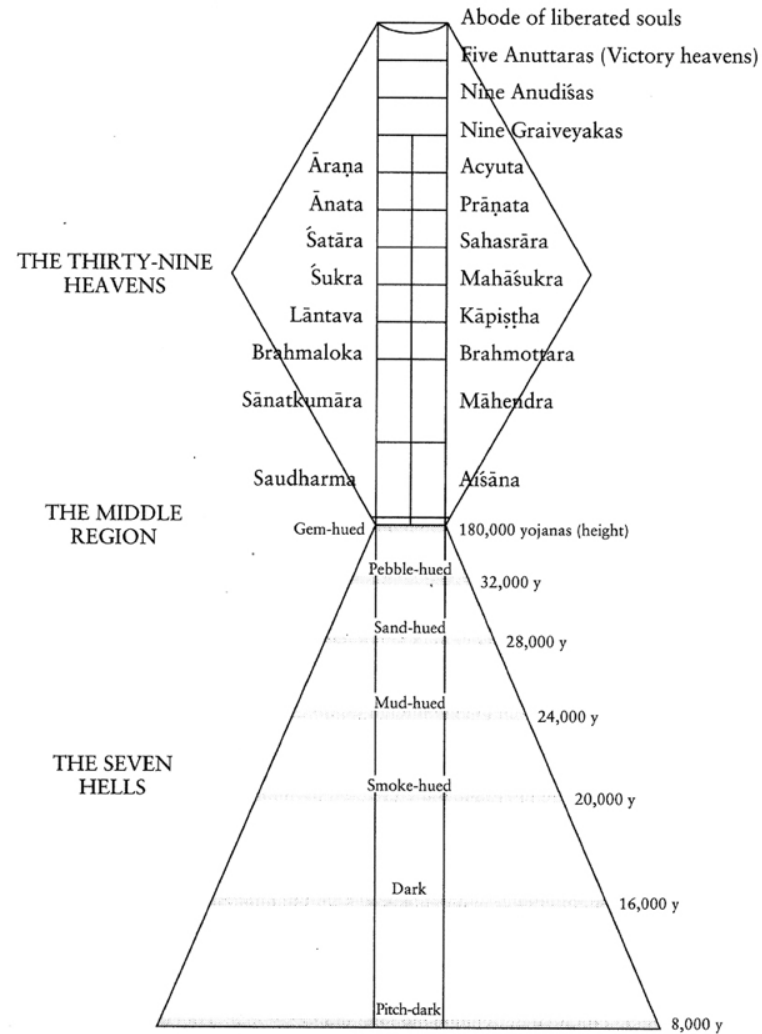
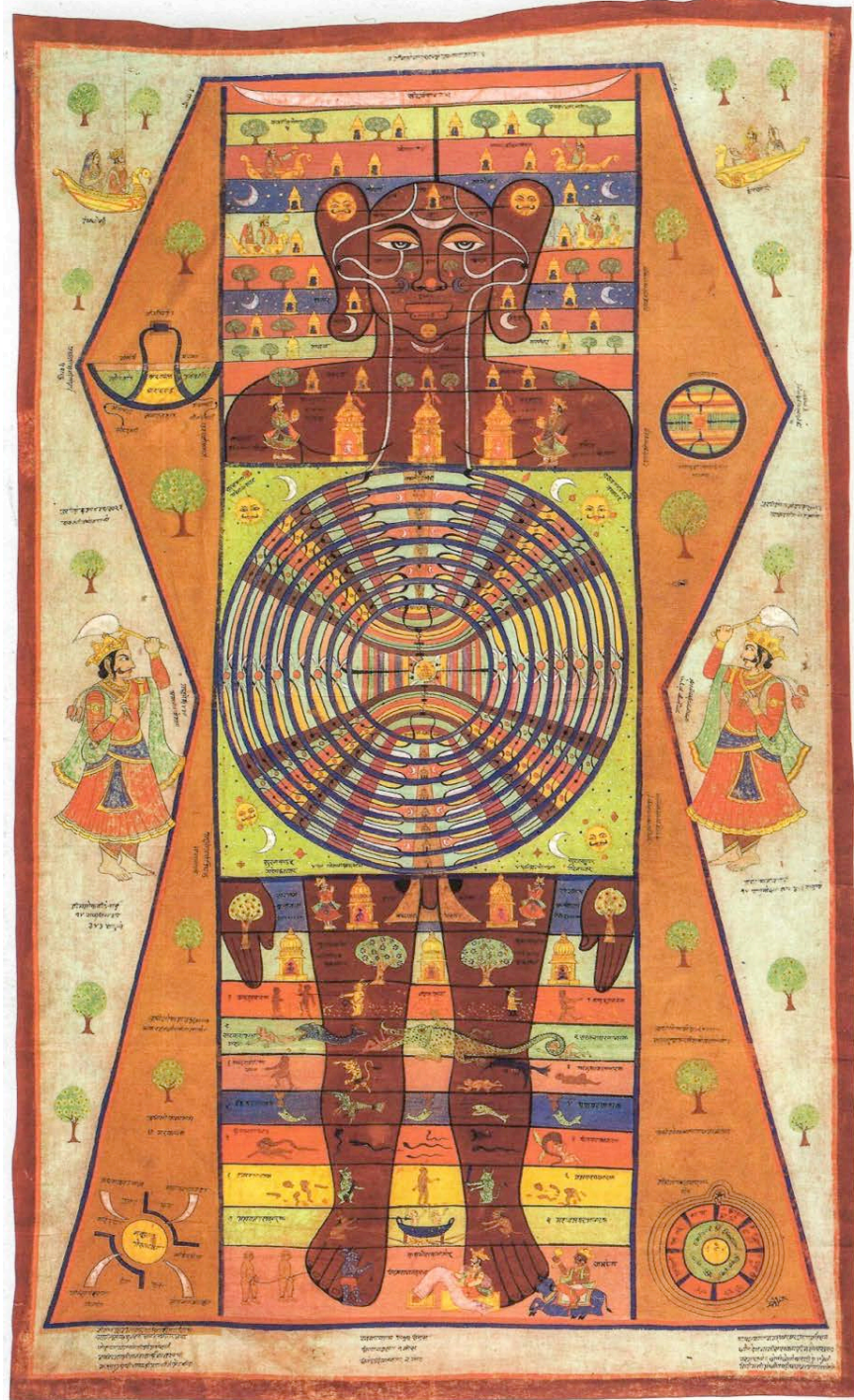
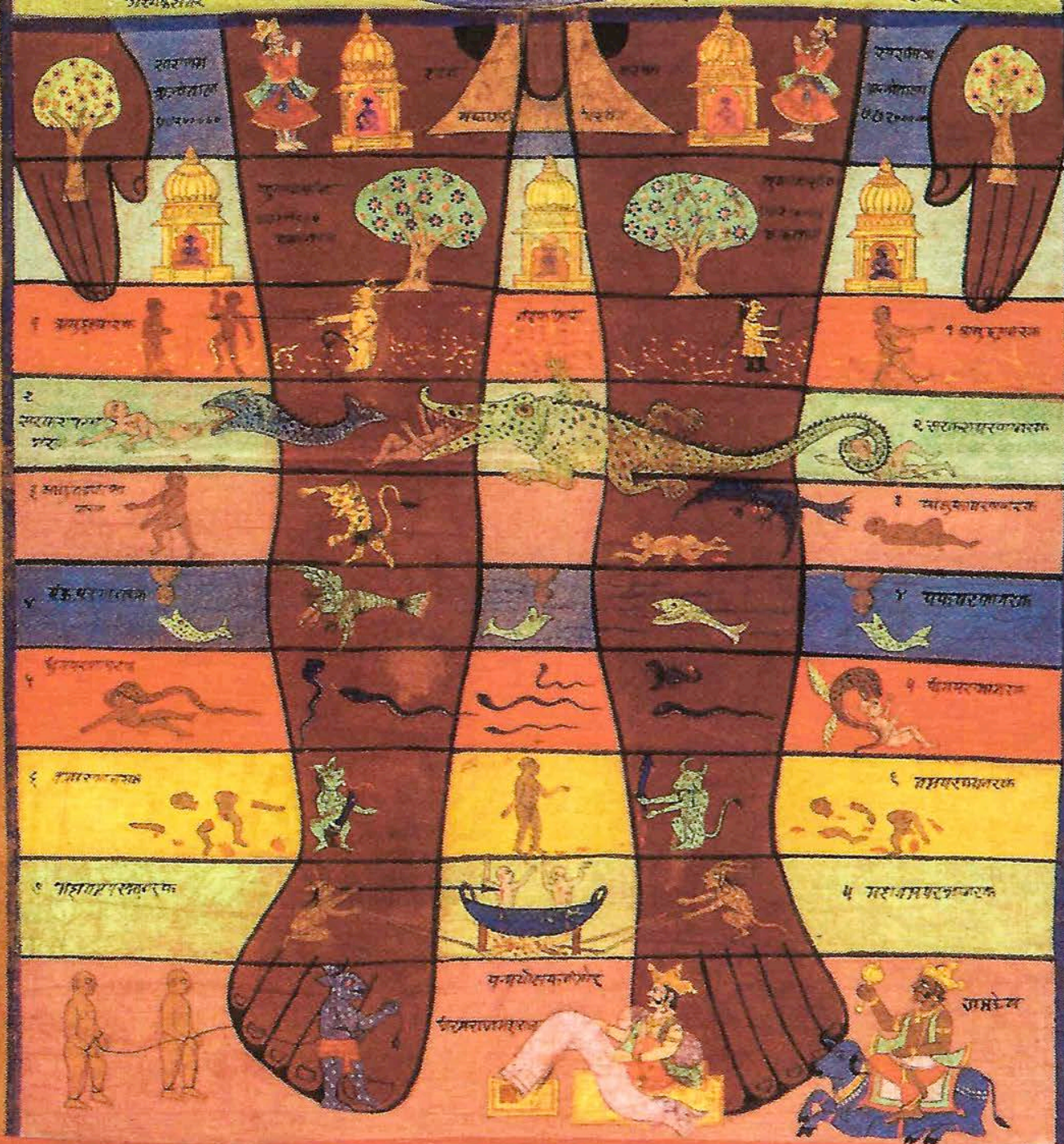


Figure 11









सुविशेषात्पुत्रस्य  
सकंशुभोपयोगिणोऽस्य

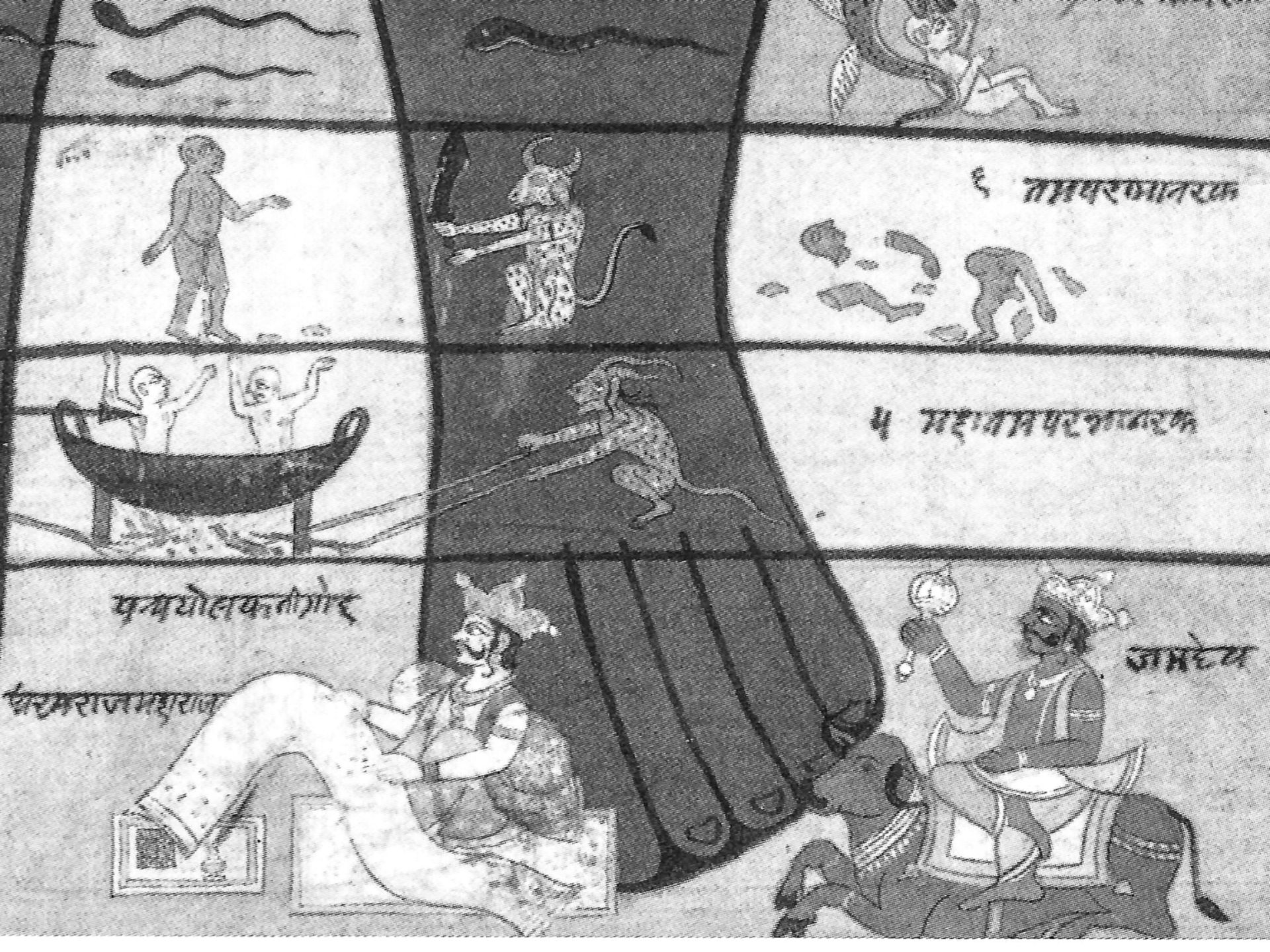
सुविशेषात्पुत्रस्य  
सकंशुभोपयोगिणोऽस्य



सुविशेषात्पुत्रस्य  
सकंशुभोपयोगिणोऽस्य

सुविशेषात्पुत्रस्य  
सकंशुभोपयोगिणोऽस्य





६ ताम्रपर्णांतरक



५ महाताम्रपर्णांतरक

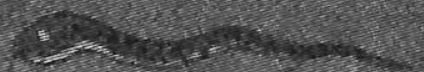


जम्बूद्वीप



षड्यथोलकतीगोद

धर्मराजमहाराज



(अरिष्ट) ३ भूषक  
बिल = ३ लाख २ तिमिन्त्र

४ वाविल ←

वातवलय



२ वर्दल

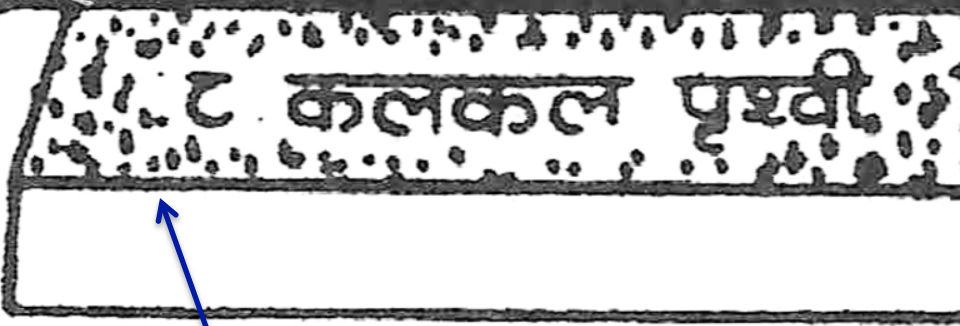
हिम ←

३ ललक ←

वातवलय

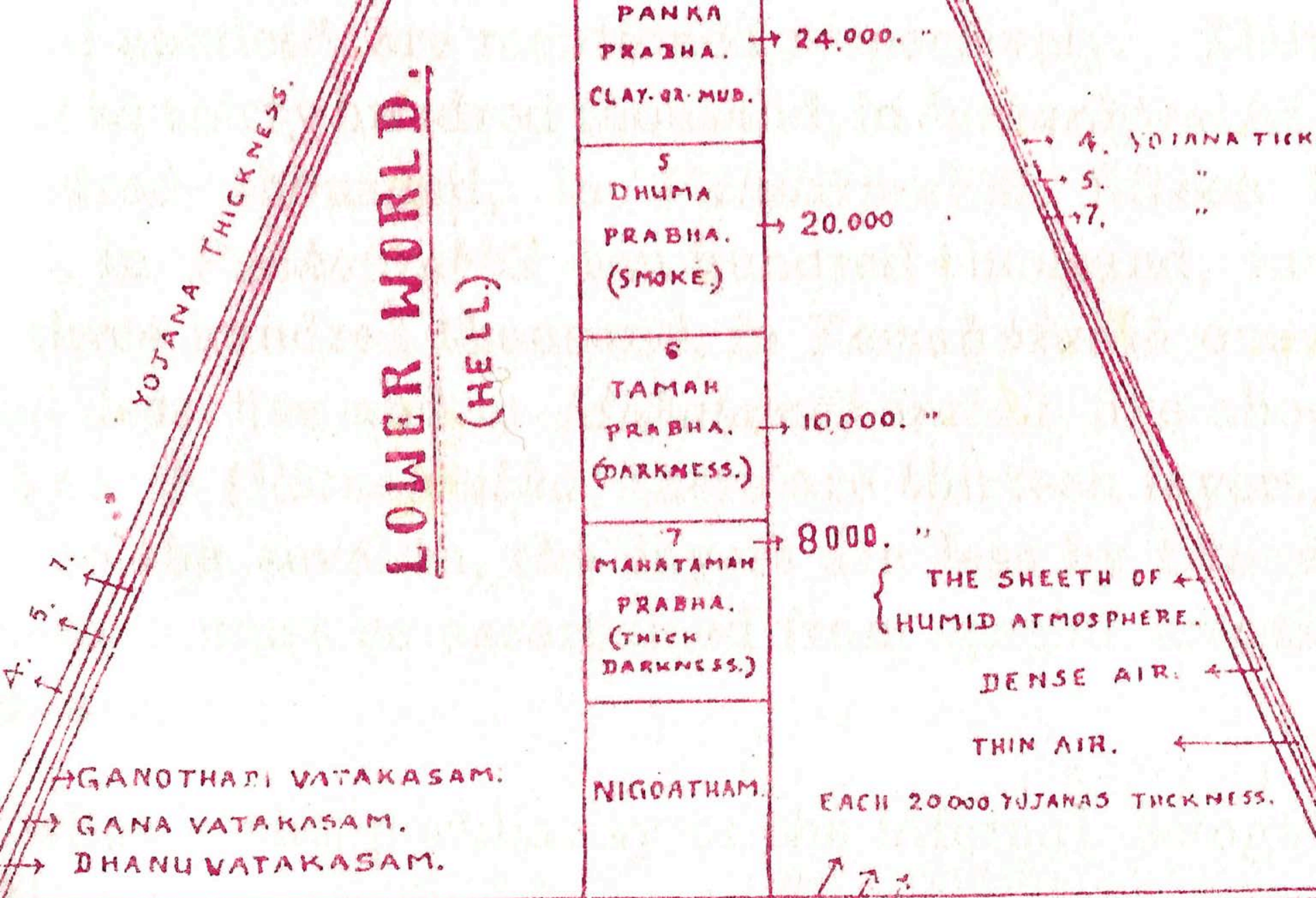
अवाधिरुचान ←

७ महातमः प्रभा  
(माघवी)  
बिल = ५



८ तम प्रभा (माघवी)  
कुल बिल ६६६६५

no. 8 kalakala prthvi





चंतुर्च पृथ्वी	पंक-प्रभा	२४०००
वा त		व ल य
	प्रा का श	
पञ्चम पृथ्वी	धूम प्रभा	२००००
का त		वल य
	प्रा का श	
षष्ठम पृथ्वी	तम प्रभा	१६०००
वा त		व ल य
	प्रा का श	
सप्तम पृथ्वी	महातम प्रभा	१००००
वा त		व ल य
नि य	नि गो द	
धनो द धि	का त व ल य	२०००० यो०
धन	वा त व ल य	२०००० यो०
त	का त व ल य	२०००० यो०

nitya nigoda

आष्टा अ

४ नरक

५ नरक

६ नरक

७ नरक  
नित्यानिगोद

nitya nigoda ७ वाजू कंद

अधो लो



सात नरक

nigoda

पङ्कप्रभा

धूमप्रभा

तमःप्रभा

महातमःप्रभा

निगोद

धनोदधि वात क्लय

धन वात क्लय

तनु वात क्लय

बीस हजार योजन मोटा

बीस हजार योजन मोटा

बीस हजार योजन मोटा

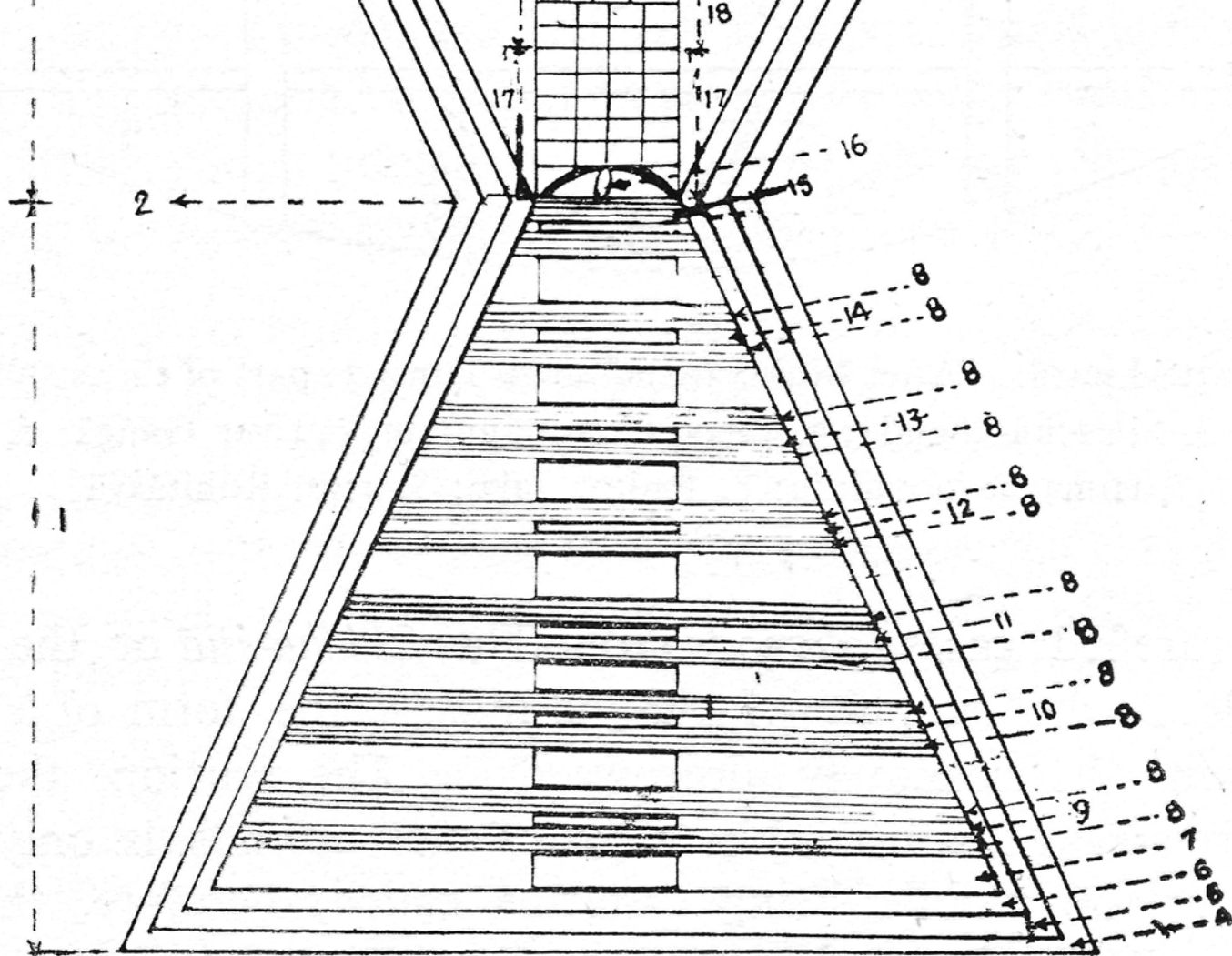


FIG. XLIV. *Triloka*, the cosmos. (After Muktyanand Singh Jain.) 1, *adho-loka*, the lower world; 2, *madhya-loka*, the middle world; 3, *ūrdhva-loka*, the upper world; 4, *Ghanodadhi-vāta-valaya*; 5, *Ghana-vāta-valaya*; 6, *Tanu-vāta-valaya*; 7, *Nigoda*; 8, *vāta-valayas*; 9, seventh hell; 10, sixth hell; 11, fifth hell; 12, fourth hell; 13, third hell; 14, second hell; 15, first hell with three parts; 16, *Sudarśana Meru*; 17, *Saudharma*